

ID LOGISTICS & DANONE WATERS VORREITER BEI DER DIGITALISIERUNG DES SCHIENENVERKEHRS IN FRANKREICH

2016 begleitete IDEO, ein Tochterunternehmen von ID Logistics, seinen Kunden Danone Waters bei der Einrichtung eines Eisenbahn-Hubs. Der Konzern, der sich aus den Marken Evian, Volvic, La Salvetat und Badoit zusammensetzt, hat sich nämlich zum **Ziel gesetzt, bis 2050 CO2-neutral zu werden**, insbesondere durch den **verstärkten Einsatz des Schienenverkehrs**.

Die Everydens Lösung wurde ausgewählt, um die Leistung dieses Verkehrsträgers zu steigern und so dieses Ziel zu unterstützen. Dank der **vollständigen Transparenz der Flotte und des Transports** sowie zuverlässiger Indikatoren konnte IDEO den Schienenverkehr für seinen Kunden Danone Waters optimieren.



SCHLÜSSELZAHLEN

- 5 Millionen transportierte Paletten pro Jahr
- 4 Eisenbahnunternehmen
- 300 angeschlossene Waggons



"Ein Jahr nach der Inbetriebnahme hat das Projekt sein Versprechen eingelöst: Mehr als eine Million Paletten wurden über den neuen Bahnknotenpunkt versandt, was 60 % der Gesamtproduktion des Werks entspricht. Danone hat den Ehrgeiz, sich in dieser Richtung weiterzuentwickeln, um den Schienenverkehr und multimodale Aktivitäten zu fördern.



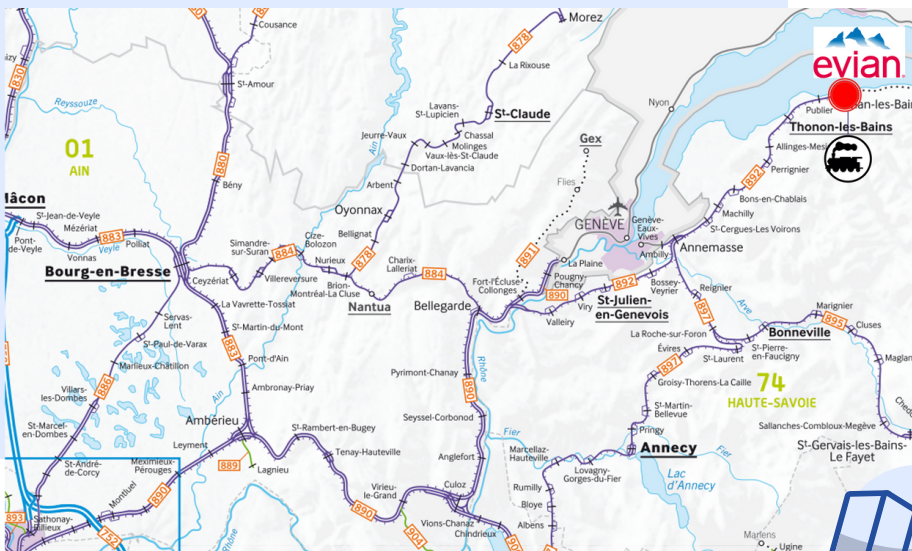
Corentin Cavois, European Logistics Director for Danone Waters

Den Schienenverkehr bei Danone Waters nutzen: eine Selbstverständlichkeit?

Danone Waters suchte nach einer Logistiklösung, die drei Arten von Einschränkungen miteinander verbinden und gleichzeitig ein Gleichgewicht zwischen Kosten und Service herstellen konnte:

- **Marktzwänge:** Lieferzeiten, Auftragsgröße, Servicegrad
- **Produktionszwänge:** Zufälligkeiten, Sichtbarkeit, Unbeweglichkeit
- **Umweltauflagen:** CO2-Emissionen

ID Logistics entschied sich, diese Herausforderung durch eine Kombination aus logistischen und digitalen Innovationen zu meistern: Bau eines privaten Eisenbahn-Hubs, um die Warenströme ab der Fabrik in Evian in die Region zu steuern, und Vernetzung der gesamten Waggonflotte, um die Bahnlieferungen zu verbessern.



Danone Waters wählt für die Umwelt den Schienenverkehr

Der Transport macht im Jahr 2017 42% des CO2-Fußabdrucks der Marke Evian aus. Da die Bahn im Vergleich zur Straße zehnmal weniger Kohlenstoff ausstößt, scheint die Wahl der Schiene zur Begrenzung des ökologischen Fußabdrucks des Lebensmittelkonzerns eine Selbstverständlichkeit zu sein.

Die Fabrik in Evian wurde jedoch durch starke logistische Einschränkungen belastet.

- Die Fabrik befindet sich **im Herzen der Alpen**, am Ende einer einzigartigen Bahnstrecke, die mit anderen Nutzern geteilt wird .
- Diese Fabrik verfügt **nicht über genügend Platz, um einen Tag Produktion zu lagern**. Es müssen viele Transporte durchgeführt werden, um die Produktion abzutransportieren.

ID Logistics richtete daher in Ambérieu einen Eisenbahn-Hub ein. Drei bis fünf Shuttles verlassen täglich die Abfüllanlage und fahren die 120 km zum Hub, wo RegioRail-Mitarbeiter die Züge der Shuttles abschneiden und die Coupons entsprechend ihrem Bestimmungsort zu neuen Konvois zusammenstellen. Je nach Endziel der Güter werden sie von Fret SNCF, VFLI oder ECR übernommen. 60% der Werksströme werden so über die Schiene abgewickelt.

Den Schienenverkehr bei Danone Waters nutzen: eine Selbstverständlichkeit?

Aber es gibt immer noch Bedenken hinsichtlich der modalen Leistung

Trotz dieser großen Umweltvorteile hat die Schiene bei vielen Verladern immer noch einen schlechten Ruf. Die Experten von IDEO, die Bahnströme steuern, weisen auf einige Schwierigkeiten hin, mit denen sie zu kämpfen hatten:

Siloartige Daten zwischen den Akteuren im Transportwesen :

- Transportbezogene Informationen werden nicht automatisch hochgeladen oder zentralisiert. Die Flusspiloten müssen sie selbst bei den Partnern einholen, in der Regel per Telefon, Fax oder E-Mail.
- Die gleiche Undurchsichtigkeit ist auch bei der Waggonflotte zu beobachten. Da Danone Waters nicht der Eigentümer, sondern Mieter der Schienenfahrzeuge ist, ist es kompliziert, Überschreitungen der geplanten maximalen Ausfallzeiten aufgrund von Wartungsarbeiten zu überwachen.

Mangelnde Sichtbarkeit des Fortschritts eines Konvois: Der Schienenverkehr stellt oft eine Blackbox innerhalb der Logistikketten dar.

- Eine anfängliche geringe Verspätung kann zu weitaus größeren Verzögerungen führen, wenn der Zug die für seine Fahrt gebuchte Trasse verpasst. Eine Echtzeittransparenz ist erforderlich, um die Kunden nicht nur über Verspätungen zu informieren, sondern auch auf diese Verspätungen zu reagieren.
- Verspätungen können je nach Ursache auf Seiten des Verladerns oder des Eisenbahnunternehmens zu Strafzahlungen führen. Diese Strafen werden jedoch nur selten durchgesetzt, da die tatsächlichen Abfahrts- und Ankunftszeiten der Züge vom Eisenbahnunternehmen manuell festgehalten werden.



Verbessern die Leistung des Schienengüterverkehrs mit Everysens

Um einen vollständigen Überblick über die Transportströme auf der Schiene zu erhalten, wurde die Everysens-Lösung gewählt. Danone Waters hat seine Waggonflotte mit **Sensoren** ausgestattet. Die Everysens Software-Plattform **sammelt automatisch** die ausgegebenen Daten, **reichert sie an** und **analysiert sie**, um verschiedene Anwendungsfälle zu erfüllen.

FLOTTENMANAGEMENT



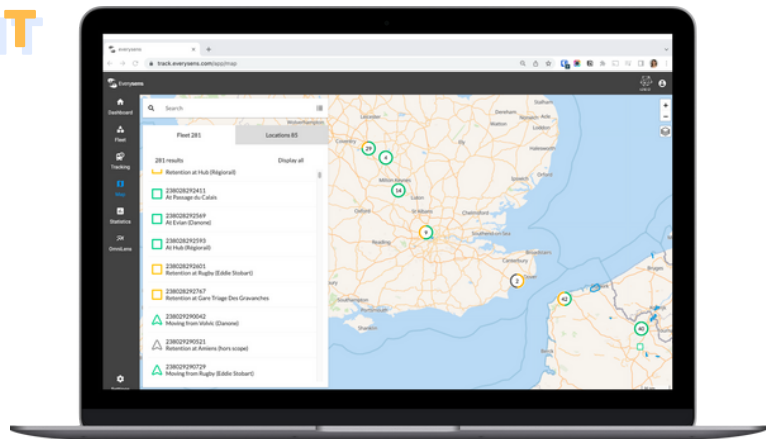
Herausforderung: Senkung der Ausfallrate durch Maximierung der Auslastung der Geräte.

IDEOs Logistiker können mit einem **Klick herausfinden, wo sich jeder Waggon befindet**, sowie seinen letzten Status (stehend oder in Betrieb).

- Globaler und sofortiger **Überblick über den Fuhrpark** auf einer Karte und im Dashboard
- **Inventar** nach Geschäftsbereichen (Werkstatt, Kundenstandort, Durchgangsbahnhof, Hub usw.).
- Untersuchung des **Bewegungsverlaufs** jedes Waggons

Sie erhalten auch **Warnungen**, die auf dem Verhalten der Waggons basieren, sodass sie innerhalb einer angemessenen Frist auf Anomalien reagieren können.

- Warnungen über **Rückhaltung in Zonen** :
 - Bei Immobilisierung in einem Gebiet für mehr als x Tage
 - Feineinstellung, um unnötige Warnungen zu vermeiden
- Bestandswarnungen, die eine geografische Ausgewogenheit der Flotte durch **Mindest- und Höchstschwellenwerte** in jeder Zone ermöglichen.
- Warnungen bei **abweichender Nutzung**, z. B. außerhalb des Einsatzgebiets.



Das Team von IDEO kann so seine Waggons genau lokalisieren, **ohne den Umweg über E-Mails oder Telefon**. Der Logistiker verringert so drastisch das Risiko von Fehlern und **gewinnt wertvolle Zeit**, sowohl für sich selbst als auch für den Ansprechpartner und die Teams vor Ort.

Die Eisenbahnflotte stellt einen großen **Kostenfaktor** in den von Danone Waters durchgeführten Transporten dar. Verlorene, stehengebliebene oder zur Wartung zurückgehaltene Waggons **verringern die Transportkapazität des Verladers**.

Dieser erste Baustein der Lösung ist daher von entscheidender Bedeutung. Durch eine bessere Nutzung der Flotte kann Danone Waters entscheiden, ob sie mit **weniger Waggons** gleich viel transportieren oder mit der gleichen Flotte mehr transportieren will.



TRANSPORT MANAGEMENT

Verspätung steuern



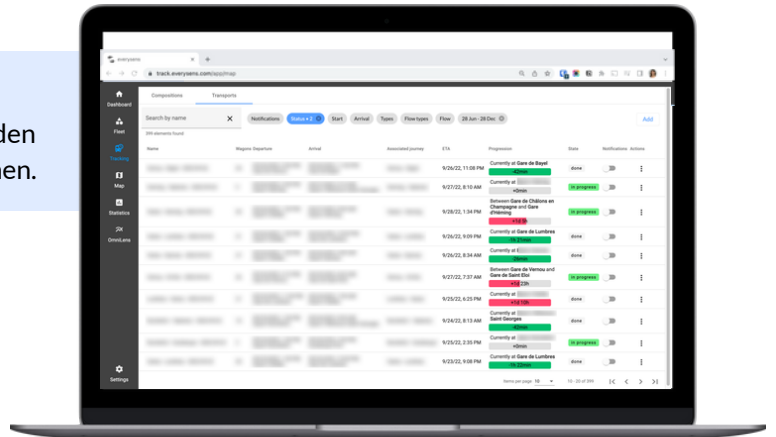
Herausforderung: Einhaltung eines Transportplans, um Strafen zu vermeiden und die Kundenzufriedenheit zu erhöhen.

Die Logistiker von IDEO überwachen die laufenden Transporte in Echtzeit: Fortschritte auf der Strecke, Verspätungen, Unwägbarkeiten.

- Synthetische Visualisierung aller laufenden Transporte mit ihrem Fortschrittsgrad, eventuellen Verzögerungen und ETAs.
- Filtrierbare und historische Ansicht von Transporten

Die Bahnverkehrsleiter bei IDEO haben einen **Fernseher installiert**, der an EverySens angeschlossen ist, so dass sie jederzeit mögliche Zugverspätungen sehen und schnell mit dem Eisenbahnunternehmen oder der Entladestelle handeln können:

- **Auf das Eisenbahnunternehmen einwirken** - "Wenn ich im Laufe des Tages als Bahnkoordinator eine Verspätung feststelle, kann ich das Eisenbahnunternehmen proaktiv um eine neue ETA bitten und so wesentlich früher betriebliche Entscheidungen treffen, als dies auf dem üblichen Weg möglich ist."



- **Am Entladeort handeln** - "Als Bahnkoordinator informiere ich das Lager, dass der Zug nicht zur geplanten Zeit ankommen wird, und gebe ihm die ETA. So kann das Lager seine Schichten umorganisieren."
- Eine solche Übersicht über Zugverspätungen und ETAs ermöglicht es auch, die **betrieblichen Auswirkungen auf das weitere Vorgehen zu messen**, und erleichtert die betriebliche Entscheidungsfindung (Umplanung, Verlagerung auf andere Verkehrsträger, Streichung ...).

Anstatt Zeit mit der Suche nach Informationen zu verbringen, kann sich das IDEO-Team sofort daran machen, **alternative Lösungen zu finden**.



ANALYTICS

Automatische und faktenbasierte Indikatoren erhalten



Eversens liefert ID Logistics **zuverlässige Indikatoren**: Umschlagsrate, Wartungsrate, Transitzeit oder auch Auslastungsrate. Diese Indikatoren sind notwendig, um die Leistung des Schienenverkehrs zu verbessern: "Alles, was man messen kann, wird besser!".

- **Indikatorenkatalog**: Anzahl und Dauer der Umläufe, durchschnittliche Parkzeit pro Zone, Anzahl der Verweigerungen pro Zone, Auslastung der Flotte, Zeit, die für die Wartung aufgewendet wird (Nichtverfügbarkeit).

Der Logistiker macht sich diese Analysen auf verschiedene Weise zunutze:

- **Definition eines zerlegten Lead-Time-Zyklus für jeden Fluss**:
 - Wartezeiten in den verschiedenen Zonen
 - Transitzeit zwischen jedem definierten Gebiet
 - Monitoring und Governance der Einhaltung der erstellten Pflichtenhefte
 - Verwendung der erstellten Kennzahlen zur Dimensionierung des Wagenparks
- **Überwachung der Verträge mit den Eisenbahnunternehmen**
 - Die von Eversens erstellten Analysen werden zu einer "single source of truth", die allen Beteiligten Zugriff auf die gleichen Daten ermöglicht.
 - Der Begriff Pünktlichkeit wird objektiviert und automatisch gemessen.





Welche Vorteile ergeben sich für Danone Waters?



Kosten senken

Die umfassende Echtzeit-Sichtbarkeit der Flotte und der Transporte ermöglicht es ID Logistics, kurzfristig zu handeln, um die **Waggons besser auszulasten** und die Züge reibungslos rollen zu lassen. Diese Datensammlung ermöglicht mittelfristig die Analyse der Leistung, wodurch die **Flotte verkleinert** und **Strafen vermieden** werden können.



Kundenzufriedenheit

Während wir den Begriff "Kundenerfahrung" lange Zeit auf die Welt des Einzelhandels beschränkt haben, betrifft er mittlerweile alle Branchen. Auch die Kunden von Industrieunternehmen erwarten prompte Antworten vom Kundenservice, eine **pünktliche Lieferung** der Waren und schnelles Wissen, wenn etwas Unvorhergesehenes passiert. Mit einer **internationalen und präzisen ETA** für den Schienenverkehr kann Danone Waters diese Erwartungen erfüllen.



Verkehrsverlagerung

Aus umweltpolitischen Gründen gewinnt die Schiene bei vielen Verladern an Zustimmung. Allerdings war es für Verloader nicht immer einfach, Einblick in die Bahnsendungen zu erhalten. Everysens **stärkt das Vertrauen von Danone Waters in die Schiene**, indem es ihnen wichtige Monitoring-Punkte sowie die Möglichkeit bietet, ihre Prozesse zu messen und zu verbessern.



Klicken Sie auf das Bild, um das Testimonial-Video anzusehen.
Aktivieren Sie die englischen Untertitel, indem Sie auf das Zahnradsymbol ⚙️ klicken.